

Утверждаю:
Заведующая МДОУ Детский сад №3
Королева Ю.Н.
Ю.Н.Королева
(приказ №3/М от 08.09.2023г.)



Социальный паспорт МДОУ Детский сад №3
на 2023 – 2024 учебный год



г.Белый, 2023год

Утверждаю:
Заведующая МДОУ Детский сад №3
_____ Ю.Н.Королёва
(приказ №37/1 от 08.09.2023г.)

**Социальный паспорт МДОУ Детский сад №3
на 2023 – 2024 учебный год**



г.Белый, 2023год

Информационная справка

Муниципальное дошкольное образовательное учреждение «Детский сад №3»

Юридический адрес: Тверская обл., г.Белый, ул.Правды, д.5

Лицензия: «24» июля 2015 г., серия 69 Л 01, № 0001291, регистрационный номер 368

Аккредитация: не требуется

Учредитель: Бельский муниципальный округ Тверской области

Заведующая: Королёва Юлия Николаевна

Телефон: 8(48250)2-28-08

E-mail: belteremok@mail.ru

Адрес сайта: детсад3-белый.рф

Год основания: 1987г.

Проектная мощность – 90 мест.

Количество воспитанников: – 34 человека

Количество групп: 3

Описание здания

Год постройки 1986, ввода в эксплуатацию – 1987г., здание двухэтажное, кирпичное, фундамент железобетонный, перекрытия железобетонные, перегородки кирпичные, общая площадь -379,8 кв.м. Отопление центральное от городских сетей, водоснабжение – от городской артскважины, горячее водоснабжение осуществляется с помощью водонагревателей, канализация – отдельно стоящий выгреб.

Приём детей осуществляется в соответствии с Уставом МДОУ.

Формирование групп организуется в заявительном порядке на основании договора с родителями (законными представителями).

Комплектование групп

В дошкольном учреждении с 01.09.2023г. функционирует 3 группы

№	Направленность	Возраст	Количество детей
1.	Общеразвивающая (группа раннего возраста -2 младшая группа)	1-4	13 чел.
2.	Общеразвивающая (средняя – старшая группа)	4-6 лет	15 чел.
3.	Общеразвивающая (подготовительная группа)	6-7 лет	6 чел.

Сведения о социальных партнёрах

№	Наименование учреждения - партнёра	Предмет договора
1.	МБУ «Бельская ЦРБ»	Организация медицинского сопровождения развития воспитанников МДОУ.
2.	МОУ «Бельская СОШ»	Осуществление взаимодействия между школой и МДОУ с целью обеспечения преемственности образовательного процесса, социокультурной адаптации дошкольника к условиям

		школьного обучения и учебной деятельности.
3.	МУК "Бельская централизованная библиотечная система»	Осуществление взаимовыгодного сотрудничества творческого, духовно-нравственного, патриотического воспитания детей дошкольного возраста МДОУ.
4.	МБУ ДО " Спортивная школа"	Обеспечение сотрудничества сторон по физкультурно-спортивному воспитанию детей, формированию высоких моральных ценностей, обмену информацией в учебно-методических вопросах, анализу и обобщению опыта совместной работы в области физического развития воспитанников МДОУ.
5.	Бельский краеведческий музей	Создание условий для воспитания, образования и духовно-нравственного развития детей МДОУ.
6.	МУК "Бельский центр культуры и досуга"	Участие детей в концертных мероприятиях, просмотры концертных и игровых программ, спектаклей для детей и тд.
7.	Бельская детская школа искусств	Формирование у детей интереса к музыке, развитие у них эстетических чувств, положительных эмоций. Выступления учащихся музыкальной школы.

**Сведения о контингенте воспитанников,
характеристика семей воспитанников**

№	Показатели	Количество (%)
Характеристика воспитанников		
1	Общее количество детей	34
	• из них мальчиков	15 (44%)
	• из них девочек	19 (56%)
2.	Возрастной состав детей	

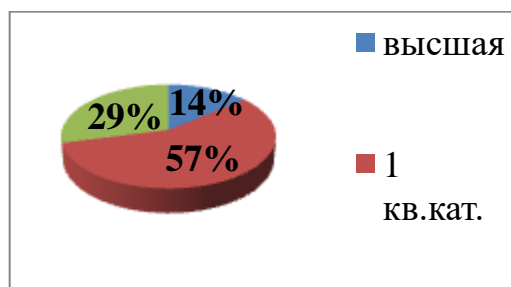
	• 1-2 года	2 (6%)
	• 2-3 года	2 (6%)
	• 3-4 года	9 (26%)
	• 4-5 лет	8 (24%)
	• 5-6 лет	6 (18%)
	• 6-7 лет и старше	7 (20%)
3.	Национальность воспитанников	
	• русские	34 (100%)
	• другие национальности (указать)	0
4.	Дети - инвалиды	0
5.	Группа здоровья воспитанников	
	• 1 группа здоровья	12 (35%)
	• 2 группа здоровья	21 (62%)
	• 3 группа здоровья	1 (3%)
	• 4 группа здоровья	0
	• 5 группа здоровья	0
Характеристика семей воспитанников		
1.	* Полные семьи	23 (68%)
	- неполные семьи	11 (32%)
	из них матери - одиночки	5 (15%)
2.	* Благополучные семьи	33 (97%)
	- неблагополучные семьи	1 (3%)
3.	* Малообеспеченные семьи	34 (100%)
4.	* Многодетные семьи (3 и более детей до 18 лет)	13 (38%)
5.	* Семьи с опекаемыми (приёмными) детьми	0
6.	* Семьи соц. риска (злоупотребление алкоголем, аморальное поведение, жестокое обращение, пед.несостоятельность, конфликтные отношения и тд.)	3 (9%)
7.	* Семьи, состоящие на учёте в КДН и ПДН	1 (3%)
8.	Уровень образованности родителей (законных представителей)	
	- высшее образование	4 (7%)
	- среднее специальное (профессиональное) образование	43 (73%)
	- среднее образование	10 (17%)
	- не имеют образования	2 (3%)
9.	Социальный статус родителей (законных представителей)	
	• Служащие (руководители организаций; специалисты: администраторы, бухгалтеры, инженеры, юристы,	8 (15%)

	экономисты и тд.; непромышленный персонал: работники торговли и общественного питания, мед.организаций, учебных заведений и тд.; делопроизводители, секретари, кассиры и тд.	
	• Рабочие (лица, осуществляющие функции преимущественно физич.труда, занятые в процессе создания материальных ценностей, поддержанием в рабочем состоянии машин и механизмов, производственных помещений и тд.)	24 (45%)
	• Предприниматели (самозанятые)	4 (8%)
	• Безработные	17 (32%)
	• Пенсионеры	0
	• Военнослужащие	0
10.	Возраст родителей (законных представителей)	
	- 20-30 лет	14 (26%)
	- 30-40 лет	27 (51%)
	- 40-50 лет	12 (23%)
	- 50-60 лет	0
	Жилищно – бытовые условия семьи	
	• Квартира	11 (32%)
	• Частный дом	21 (62%)
	• Съёмное жильё	2 (6%)

Характеристика кадровых условий дошкольного учреждения

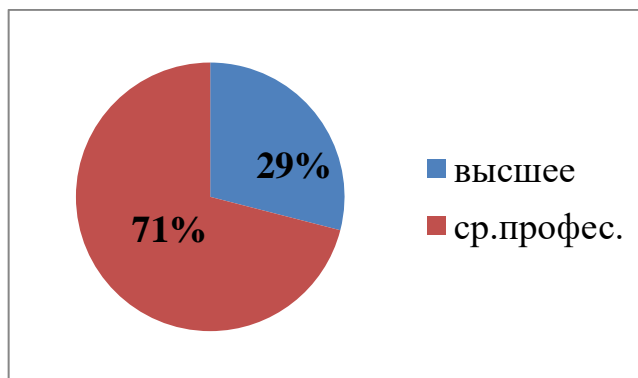
В МДОУ Детский сад №3 в 2023-2024 учебном году воспитательно - образовательный процесс осуществляется педагогическим коллективом, состоящим из 7 человек (6 воспитателей, 1 муз. руководитель/инструктор физ.культуры). Состояние кадрового обеспечения деятельности ДОУ представлено в диаграмме.

Качественный состав педагогических кадров по уровню квалификации:



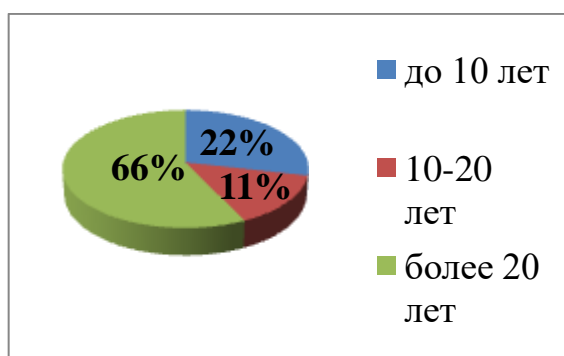
- Высшая квалификационная категория – 1 педагог;
- 1 квалификационная категория – 4 педагогов;
- Без категории – 2 педагога.

Качественный состав педагогических кадров по уровню образования:



- Высшее образование – 2 педагога;
- Среднее профессиональное образование – 5 педагогов.

Качественный состав педагогических кадров по стажу:



- До 10 лет – 2 педагог;
 - От 10 до 20 лет – 1 педагога;
 - Более 20 лет – 4 педагогов.
- Штат педагогических работников укомплектован на 100%.

**Компенсация части родительской платы за присмотр и уход за ребенком
в МДОУ Детский сад №3**

В целях материальной поддержки воспитания и обучения детей, посещающих учреждения, реализующие образовательную программу дошкольного образования, родителям (законным представителям) выплачивается компенсация родительской платы:

- на первого ребенка – 20% фактического размера родительской платы за присмотр и уход за детьми в муниципальном дошкольном образовательном учреждении;
- на второго ребенка – 50% фактического размера родительской платы за присмотр и уход за детьми в муниципальном дошкольном образовательном учреждении;
- на третьего ребенка и последующих детей – 100% фактического размера родительской платы за присмотр и уход за детьми в муниципальном дошкольном образовательном учреждении.

Компенсация родительской платы выплачивается с учетом фактической посещаемости детьми МДОУ.

Право на получение компенсации родительской платы имеет один из родителей (законных представителей).

